

Úloha 10

Měření koncentrace a stáчивosti roztoků

Polarimetr

kyveta s roztokem (délka kyvety 1 dm)

sodíková výbojka



šroub pro otáčení
analyzátořem

stupnice
polarimetru

polarizátor

Úloha 10

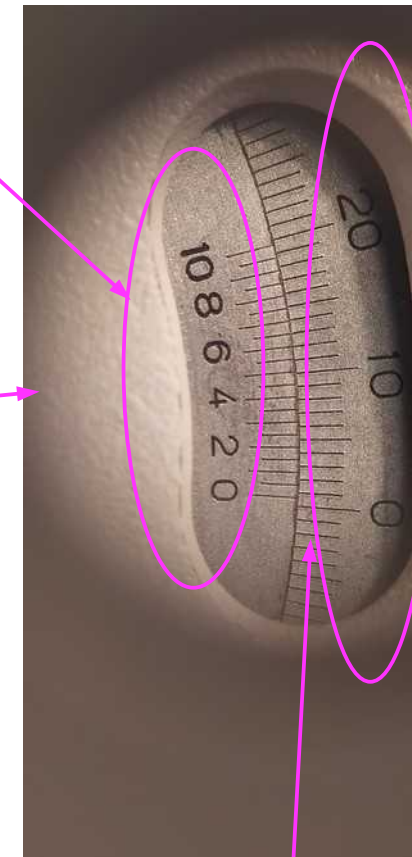
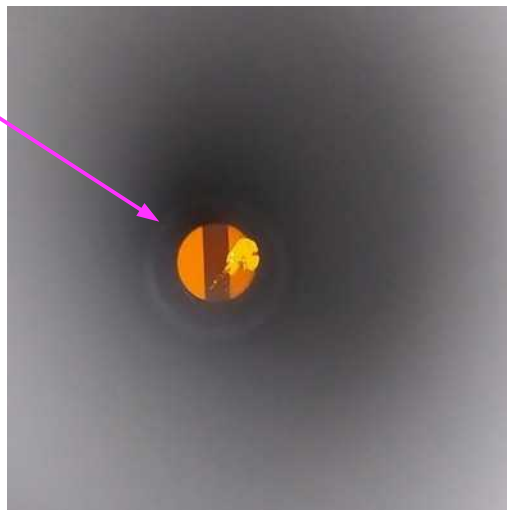
Stupnice sacharimetru

Čelní pohled na polarimetr



nonius
ryška, která
se překrývá s ryskou
hlavní stupnice udává
desetiny dílku.
Ryska „0“ ukazuje na
celý počet dílků na
hlavní stupnici

Zorné pole polarimetru - nevyrovnané světelné pole

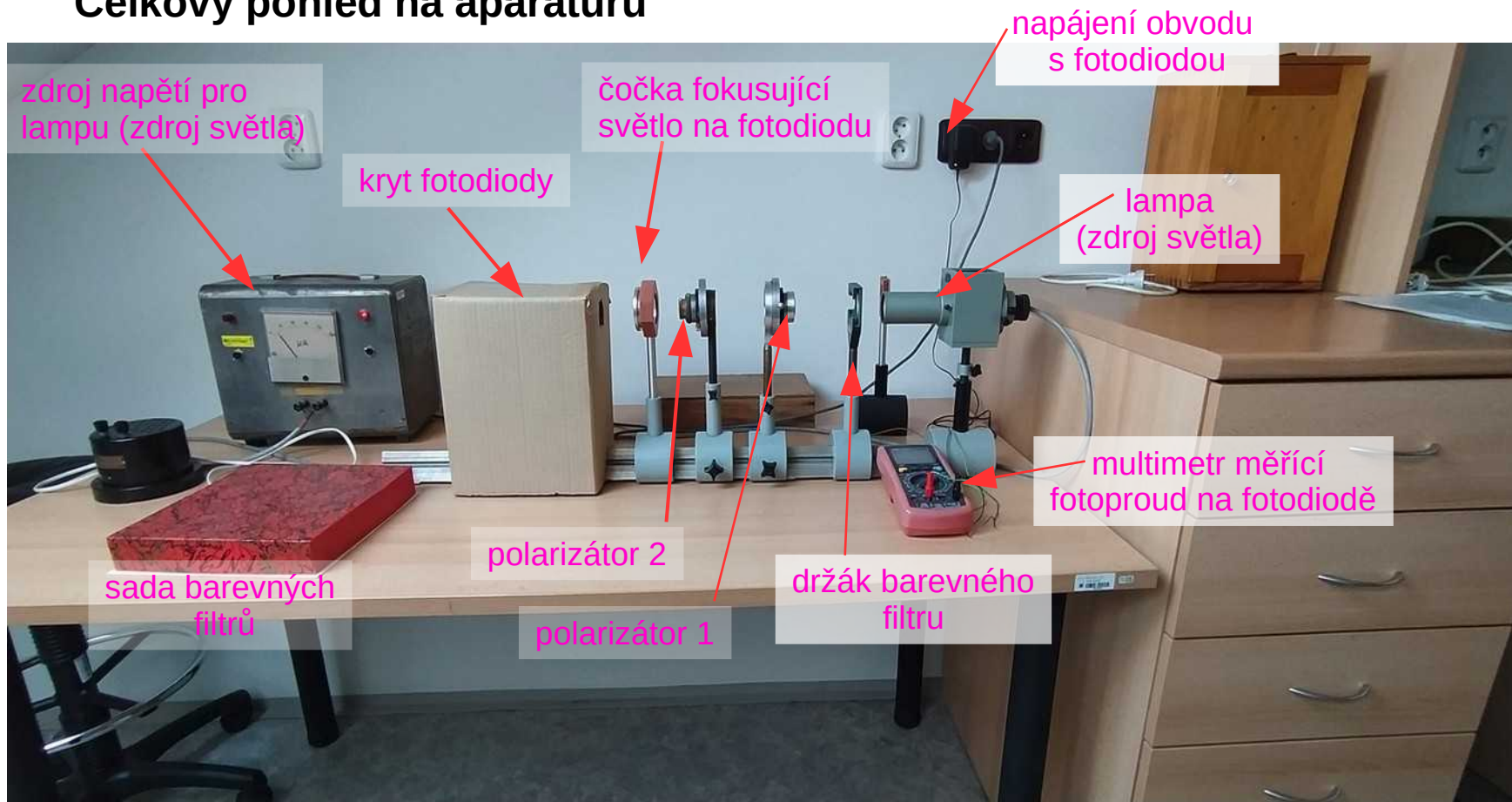


hlavní stupnice
Odečtená hodnota =
0,6 dílku

Úloha 10

Měření polarizační schopnosti polaroidu a ověření Malusova zákona pro reálné polaroidy

Celkový pohled na aparaturu

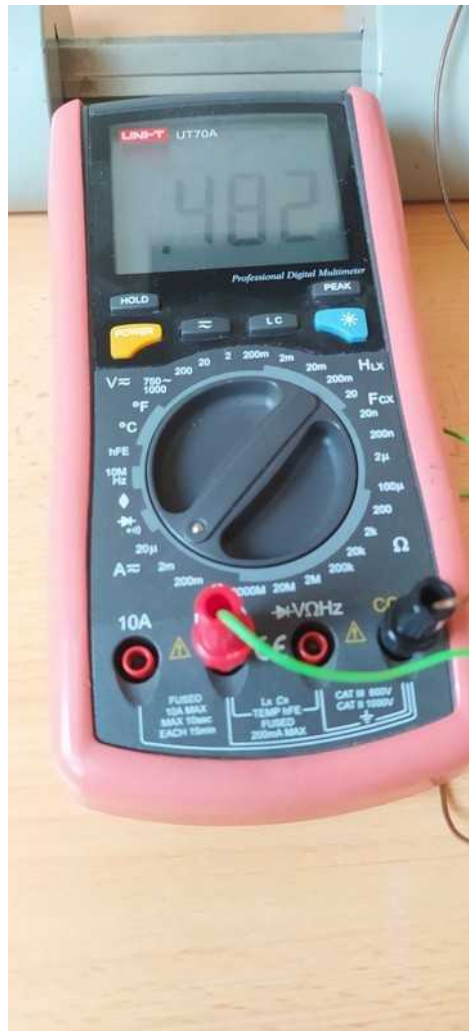


Úloha 10

fotodioda



multimetr měřící
fotoproud na fotodiodě



objímka polarizátoru 1
se stupnicí pro kontrolované
otočení polarizátoru



Úloha 10

sada barevných filtrů
s tabulkou vlnových délek
pro které mají jednotlivé filtry
maximální propustnost

