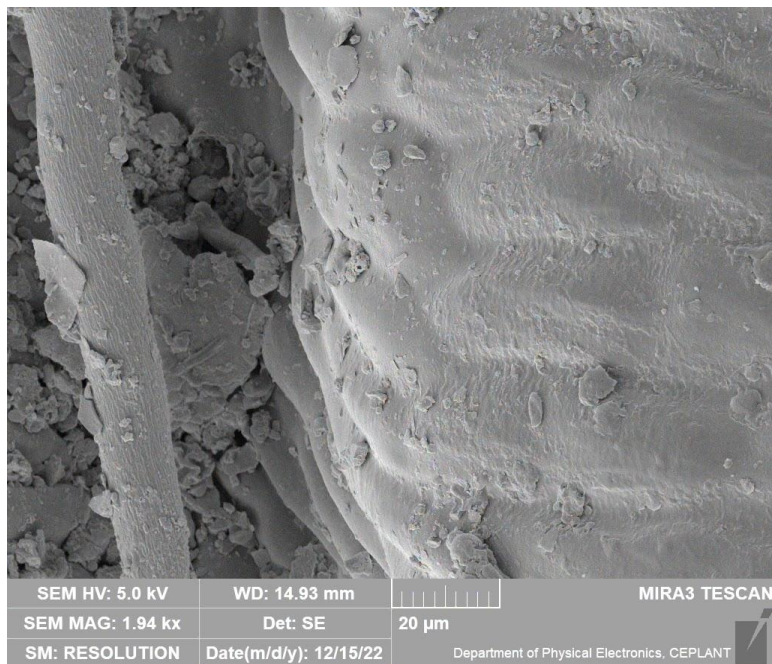


Trochu větší biologické vzorky

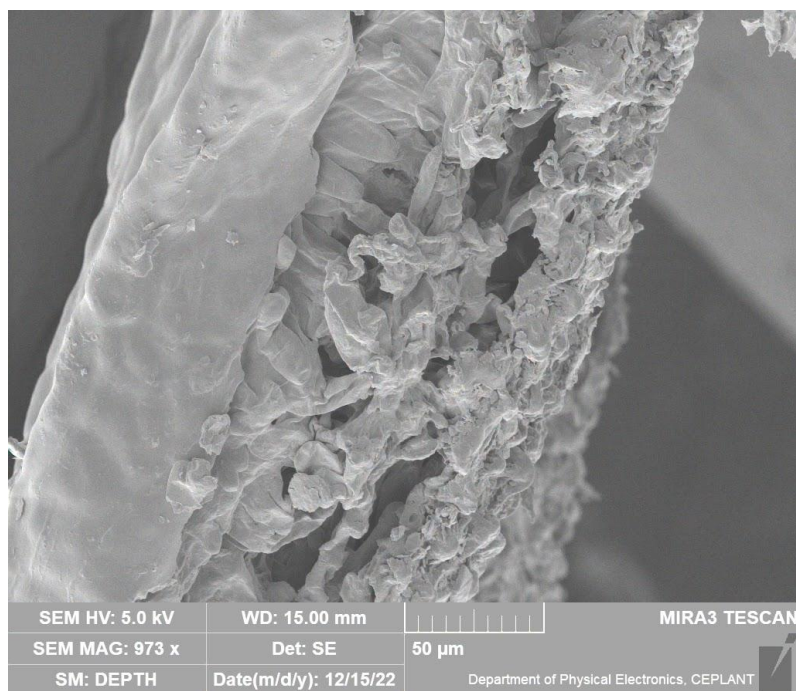
Autor: Jana Jurmanová, Tereza Schmidtová

Sehnat bakterie je trochu složitější úkol, ale utrhnout si lístek může opravdu každý. Podívejme se na něj v elektronovém mikroskopu ze všech stran.

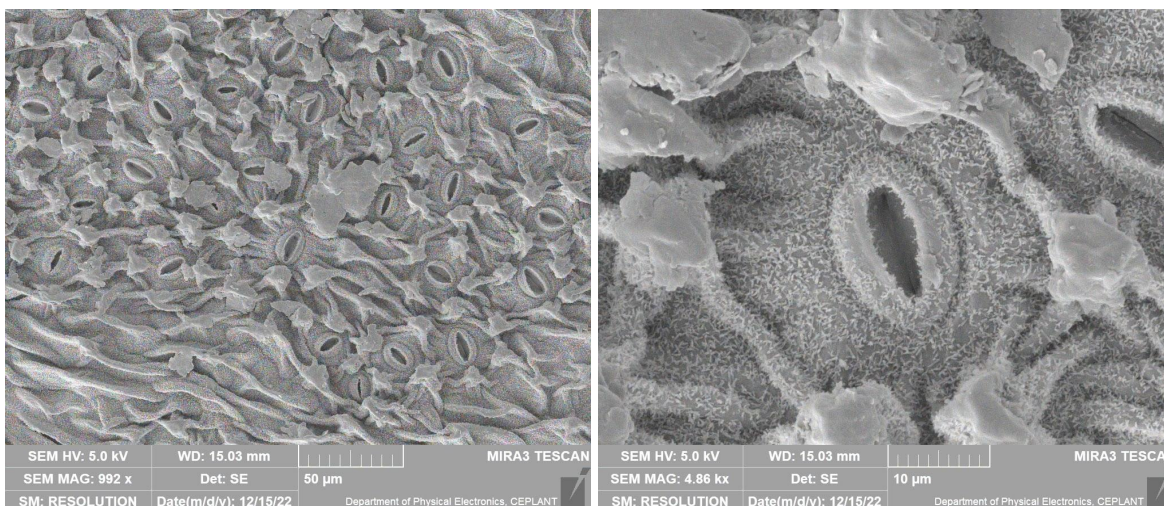
Struktura listu - líc je pokryt voskovou vrstvou, aby lístek nevysychal.



Místo stříhu je podstatně zajímavější:



A největší překvapení čeká na rubové straně. Jsou zde krásně viditelné průduchy.



Navíc je tu i překvapení - struktura tvořená z nanotrubiček, patrně proto, aby se na této straně listu nedržela voda:

